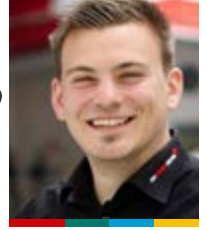


EGIN-HEINISCH GMBH & CO. KG | HENSCHELSTRASSE 8 | 34311 NAUMBURG

[ANSCHRIFT]

”
**Ich berate
Sie gerne!**
”



Florian Westermann
Assistent der Geschäftsleitung

+49 5625 9210 117 **T**
+49 151 18052143 **M**
f.westermann@egin-heinisch.com **E**

POWER ON

DAS POWERPAKET FÜR IHRE MASCHINE VON DECKEL MAHO TYP DMU 50 EVO



[SEHR GEEHRTER]

nutzen Sie die Urlaubszeit für Reparatur- und
Wartungsarbeiten an Ihrer **DMG DMU 50 eVo**
mit 16 / 32-fach Kettenmagazin und sichern
Sie sich jetzt das **DMU 50 eVO-POWER-PAKET**.

**GEOMETRIEPAKET UND FUNKTIONSPAKET
FÜR IHRE MASCHINE VON DECKEL MAHO
TYP DMU 50 EVO MIT 16 / 32 FACH KETTEN-
MAGAZIN BESTEHEND AUS DEN FOLGENDEN
TEILLEISTUNGEN IN IHREM HAUS:**

- ✓ Tausch der Linearführungen der X/Y/Z Achse inklusive Erneuerung der Führungsschuhe
- ✓ Tausch der Kugelrollspindeln der X/Y/Z Achse inklusive Erneuerung der Lagerpakete
- ✓ Ausbau des NC-Schwenkrundtisches aus der Konsole: Die Tischdichtung wird getauscht, Tischplatte wird geschliffen, Drehgeber wird getauscht.



ARBEITSAUFWAND UND DAUER

Sämtliche Arbeiten werden in Ihrem Haus durchgeführt. Für die Durchführung dieser Arbeiten benötigen wir etwa 12 Arbeitstage mit zwei Technikern. Wir gehen von einer täglichen Arbeitszeit von etwa 10 Stunden aus.

INBETRIEBNAHME UND ENDMONTAGE

Nach erfolgter mechanischer Endmontage werden die Wege /Softwareendschalter eingestellt und die Sicherheitsfunktionen der Maschinen wieder hergestellt.

Die Maschinengeometrie der Achsen wird über kalibrierte Messmittel ermittelt. Der Werkzeugwechsellpunkt und die Spindelorientierung werden ermittelt und eingestellt.

ABNAHME UND FUNKTIONSTEST

Die Maschinengeometrie wird nach der DMG Werksnorm SM000079 für eine Neumaschine abgenommen. Der Schwenkzyklus wird mittels Kugel eingemessen und protokolliert. Ein möglicher Messtaster/Laser wird neu kalibriert.

Mit Abschluss der Reparaturarbeit erstellen wir mit Ihnen zusammen eine Renishaw Quickcheck-Messung zur Überprüfung der Kreisformabweichung.

FOLGENDES MATERIAL IST GEGENSTAND DES REPARATUR-UMFANGS

- ✓ **Linearführungen**
(2 Schienen + 2 Schuhe) X-Achse
- ✓ **Linearführungen**
(2 Schienen + 2 Schuhe) Z-Achse
- ✓ **Linearführungen**
(2 Schienen + 2 Schuhe) X-Achse
- ✓ **Zylinderschrauben** (225)
- ✓ **Kugelrollspindel** mit
Axialschräggugellager X-Achse
- ✓ **Kugelrollspindel** mit
Axialschräggugellager Z-Achse
- ✓ **Kugelrollspindel** mit
Axialschräggugellager Y-Achse
- ✓ **Stellmutter** X/Y/Z
- ✓ **Zahnscheiben** X/Y/Z
- ✓ **Zahnriemen** X/Y/Z
- ✓ **Nutmutter** X/Y/Z
- ✓ **Dichtsatz** für den NC-Schwenk-
rundtisch
- ✓ **RCN 226 als Drehgeber** für den Tisch

UNSER ZIEL:

IHRE ZUFRIEDENHEIT

- ☆ **Ihr Vorteil:**
Fast neue Maschine mit einem sehr guten Preis-/Leistungs-Verhältnis.
- ☆ **Ihr Vorteil:**
Feste Kosten, weil fester Leistungsumfang. Nachverhandeln gibt es bei uns nicht.
- ☆ **Ihr Vorteil:**
Gewährleistung von 12 Monaten OHNE WENN UND ABER
- ☆ **Ihr Vorteil:**
Finanzierung mit Raten von 1500,- € bis 3500,- € auf Wunsch möglich
- ☆ **Ihr Vorteil:**
Keine Kosten für Transport oder Ausbringung
- ☆ **Ihr Vorteil:**
Kurze Stillstandzeiten und ein perfektes Ergebnis (Wunschtermine möglich)
- ☆ **Ihr Vorteil:**
Bereits über 100 Kunden profitieren von diesem Angebot

Rufen Sie uns jetzt an unter 0800 545050 für eine unverbindliche Beratung zum DMU 50 eVO-POWER-PAKET Ihrer Deckel Maho Maschine durch die EH Service Company.